



**ufolep**  
TOUS LES SPORTS AUTREMENT

VAR

# CRITÉRIUM NATIONAL MODÉLISME ROULANT



**VOITURES TT  
CRAWLERS**

**Samedi 15 et  
dimanche 16 juin 2019**

**LES ARCS-SUR-ARGENS (83460)**



**ufolep** *South-Var*  
LE MODÉLISME AUTREMENT

**UFOLEP du Var**  
68 AVENUE VICTOR AGOSTINI  
83000 TOULON  
tel : 0494247287  
odurand@laligue83.org

[www.les-tetes-en-lair.org/](http://www.les-tetes-en-lair.org/)  
<http://samclap-ufolep.fr>

la ligue de  
**l'enseignement**  
un avenir par l'éducation populaire

Circulaire d'organisation du  
Critérium National UFOLEP de Modélisme Roulant  
Site de modélisme des Arcs-sur-Argens (83460)  
15 et 16 juin 2019

SOMMAIRE

1. Édito du Maire des Arcs et du Président de l'UFOLEP du Var
2. Le règlement de l'épreuve
3. Le comité d'organisation
4. Les épreuves
5. Sécurité
6. Accueil
7. Classement
8. Réclamations
9. Engagements
10. Fiche d'engagement
11. Planning
12. En route pour les Arcs-sur-Argens
13. Plan du site
14. Hébergements
15. Restauration
16. Lien vers la fiche d'inscription

## **1. L'édito de Alain Parlanti, Maire des Arcs**

Pour les adultes comme pour les enfants quel réel plaisir de piloter des engins miniatures télécommandés, à l'image des grands pilotes de l'histoire du sport automobile.

Le 15 et 16 juin se déroulera le national UFOLEP de modélisme roulant sur notre commune des Arcs sur Argens. Le Centre d'Animation Socio - Culturel (CASC) et l'ensemble de ses membres sont chargés d'accueillir plus de 80 pilotes dans les meilleures conditions, sur la plate-forme de St Jean.

Je suis persuadé que même si l'essentiel est de participer, pour autant rien ne peut se faire sans le partage, le soutien et l'enthousiasme des bénévoles qui travaillent sans relâche pour bien huiler la mécanique lors de tels évènements sportifs et associatifs. Le sport, la compétition et le dépassement de soi offre à tous, l'occasion de véhiculer des valeurs fédératrices et de créer du lien social. En cela je remercie et j'encourage tous ceux qui portent dans leurs actions, cette volonté de former, de soutenir et de transmettre leur passion. Le CASC fait partie des nombreuses associations qui font rayonner notre commune et contribue à offrir un grand panel d'activités, avec en plus comme une note magique, le plaisir de voir briller les yeux des enfants et des plus grands, dans un grand nombre de leurs manifestations.

Agitez le drapeau à damiers et que vrombissent les bolides.

*Alain PARLANTI*

## **L'édito de Patrick SAUNIER, Président de l'UFOLEP 83**

Le 15 et 16 juin prochain se tiendra comme l'an passé aux Arcs sur Argens dans le Var, le Critérium National UFOLEP de Modélisme roulant.

C'est avec un immense plaisir que notre comité départemental accueillera cette manifestation qui viendra concrétiser l'investissement et le travail de notre commission technique départementale de modélisme, dont l'association emblématique le CASC des Arcs sera le co-organisateur, avec tous ces membres.

Depuis plus de 10 ans le CASC des Arcs organise le salon du modélisme, au mois de février. Cette manifestation est devenue incontournable sur notre département, elle réunit tous les ans plus de deux milles personnes, petits et grands, passionnés et curieux de modélisme.

La commune des Arcs est donc une *aficionada* du modélisme.

Le critérium se déroulera dans un cadre idéal aux abords de la forêt domaniale de la commune.

Mais la commune d'accueil vous réservera d'autres surprises :

Situé entre terre et mer au cœur du département du Var, la commune a également d'autres attraits :

***Ses espaces naturels*** : la partie sud de la forêt propose un circuit de randonnée qui montre la richesse naturelle, mais aussi archéologique, des Arcs sur Argens, dont l'histoire remonte au Paléolithique.

***Une terre de tradition*** : Ces domaines viticoles Arcois sont une initiation à la découverte des vins des Côtes de Provence.

***Un patrimoine historique et culturel riche*** :

La cité médiévale "Le Parage ", qui offre à qui vient y flâner la beauté et la richesse de son histoire, domine la ville. On peut également apercevoir au nord-est le moulin de sainte Cécile, à l'est la chapelle de Sainte Roseline, au sud la chapelle Saint Roch et d'est en l'ouest son parcours des fontaines.

C'est dans ce cadre que vont se dérouler ces rencontres nationales. Nous aurons plaisir à vous faire vivre et découvrir notre région et nos savoir-faire.

Le comité départemental, la commission technique départementale modélisme et l'ensemble des bénévoles de l'association du CACS des Arcs sont très heureux de vous accueillir et auront à cœur de faire de cette manifestation un moment inoubliable.

*Patrick SAUNIER*

## 2. RÈGLEMENTS DE L'ÉPREUVE

Le Critérium National UFOLEP de Modélisme Roulant se déroulera le samedi 30 et le dimanche 1<sup>er</sup> juillet 2018 sur la piste voiture tout terrain du CASC (Centre d'Animation socio culturel) des Arcs-sur-Argens.  
Il est ouvert aux licenciés UFOLEP.

### Organisateur :

Comité départemental UFOLEP du Var.

L'organisation est placée sous le contrôle de la Commission Nationale SAM CLAP.

Les Statuts Généraux de l'UFOLEP et les Règlements afférents aux différentes disciplines du Modélisme Roulant seront appliqués.

Ces documents sont consultables sur le site <http://samclap-ufolep.fr/>

## 3. LE COMITÉ D'ORGANISATION

|   |   |
|---|---|
| Président de l'épreuve                                  | Arnaud JEAN, Président de l'UFOLEP Nationale                        |
| Responsable de la CNS                                   | Georges ROCHE   |
| Membres de la CNS                                       | Marc BARRUEL<br>Georges ROCHE<br>Jean-Paul ROCHÉ<br>Patrick SAUNIER |
| Président du Comité d'Organisation<br>Délégué UFOLEP 83 | Patrick SAUNIER<br>Olivier DURAND                                   |
| Président du CASC                                       | Patrick SAUNIER   |

## 4. LES ÉPREUVES

Les disciplines représentées sur le Critérium National Roulant sont les suivantes :

- . la voiture TT 1/8<sup>ème</sup> thermique (4x2 et 4x4)
- . la voiture TT 1/8<sup>ème</sup> électrique (4x2 et 4x4)
- . le Crawler

Afin d'assurer la lisibilité des numéros des voitures, les dimensions et les couleurs devront respecter le règlement à ce sujet (ces numéros seront fournis à l'accueil).

## 5. SÉCURITÉ

Comme indiqué dans le cahier des charges de l'organisation du Critérium National, les règles de chargement et le transport des accus Li-po devront être respectés scrupuleusement, sous peine d'exclusion. Des recommandations à ce sujet ainsi que sur d'autres points relatifs au modélisme roulant sont disponibles sur le site de la CNS dans la partie technique <http://samclap-ufolep.fr/>  
Un local dédié au chargement des batteries sera mis à votre disposition.

## 6. ACCUEIL

**L'accueil de responsables des délégations se fera de 7h à 8h le samedi 30 juin. Le briefing se fera de 8h à 8h30.**

Tout inscrit qui ne prendra pas le départ devra justifier de sa défection (courrier et/ou certificat médical). Faute de justificatif, son département se verra infliger une amende (voir les Règlements Financiers des Épreuves Nationales pour le montant).

## 7. CLASSEMENTS

### Classements individuels

Les points seront attribués de la manière suivante :

|                               |                                |
|-------------------------------|--------------------------------|
| 1 <sup>er</sup> : 200 points  | 8 <sup>ème</sup> : 135 points  |
| 2 <sup>ème</sup> : 190 points | 9 <sup>ème</sup> : 130 points  |
| 3 <sup>ème</sup> : 180 points | 10 <sup>ème</sup> : 125 points |
| 4 <sup>ème</sup> : 170 points | 11 <sup>ème</sup> : 120 points |
| 5 <sup>ème</sup> : 160 points | 12 <sup>ème</sup> : 115 points |
| 6 <sup>ème</sup> : 150 points | 13 <sup>ème</sup> : 110 points |
| 7 <sup>ème</sup> : 140 points | 14 <sup>ème</sup> : 105 points |

Aucun classement ne pourra être établi pour une catégorie comptant moins de 6 concurrents adultes et 3 concurrents jeunes. Il appartient au jury de décider avant le début des confrontations si une catégorie doit être annulée ou regroupée avec une autre. Les concurrents en seront informés dès l'accueil afin de pouvoir modifier éventuellement leurs diverses participations.

Le jury s'efforcera de départager les concurrents ex æquo (surtout pour l'attribution des trois premières places) en comparant, en particulier, le score des manches non prises en compte pour le calcul de la performance. Si aucune comparaison objective ne permet d'éviter les ex æquo, priorité sera donnée au plus jeune.

### Classement par équipes départementales

*Principe* : à l'issue de l'ensemble des épreuves, il est établi un classement des participants regroupés par équipe départementale.

Composition de l'équipe : l'équipe départementale est composée de tous les concurrents d'un même département. Pour le classement par équipe, seront retenus les cinq concurrents les mieux placés sans qu'il soit possible qu'elles comptent plus de deux adultes et que s'y trouvent au moins trois jeunes.

L'équipe type sera composée de 2 adultes (A), 2 jeunes (J) et 1 enfant (E). Les compositions suivantes sont aussi admises : 1A et 4J ou 5J.

Dans le cas où le nombre moyen de participants par département est réduit, la Commission Nationale peut décider de diminuer le nombre de membres de l'équipe avec un minimum de 1A et 1J.

Sont prises en compte dans le classement par équipes les disciplines dans lesquelles au moins trois départements présentent des concurrents.

## 8. RÉCLAMATIONS

Les réclamations doivent être déposées par les concurrents eux-mêmes ou leur responsable départemental dans les minutes qui suivent l'incident et, au plus tard, quinze minutes avant la fin de la confrontation. Elles sont adressées au Président du Jury, responsable technique de l'épreuve.

## 9. LES ENGAGEMENTS

Les participants devront tous être en mesure de présenter aux organisateurs leur licence UFOLEP régulièrement homologuée (au moins un mois avant le Critérium National). Les licences devront être signées et porter une photo récente du concurrent. *Une photocopie de ces licences sera jointe au dossier d'inscription dispensant ainsi d'une présentation à l'accueil.*

Pour faciliter le travail des organisateurs, il apparaît indispensable que tous les renseignements concernant les participants (nom, prénom, catégorie d'âge, numéro de licence, épreuves, fréquences, **numéro puce comptage**) soient reçus par ceux-ci au plus tard 15 jours avant la rencontre.

Trois catégories d'âge sont retenues pour toutes les épreuves du Critérium : Adultes (licences adultes) et Jeunes (licences jeunes) et Enfants (licences jeunes).

*Les feuilles d'engagement et d'inscriptions doivent être renvoyées avant le **lundi 27 mai 2019**, dernier délai impératif.*

*Les courses seront gérées avec le logiciel de comptage WinMark*

*Les voitures devront être équipées de transpondeurs compatibles (puces MyLaps).*

## 10. Fiche d'engagement et inscriptions départementales

Vous trouverez ci-joint les fiches d'inscription (*format Word*) pour le critérium national de modélisme roulant 2019 des Arcs-sur-Argens (Var).

Nous vous demandons de les remplir avec le plus grand soin, afin de limiter les erreurs de traitement.

Les versions numériques sont jointes au présent dossier.  
Merci de respecter les instructions pour établir ces documents.

La fiche d'engagement et la liste départementale d'inscription sont à envoyer par courrier électronique à :

Georges ROCHE  
Responsable de la CNS SAM-CLAP (secrétariat du Critérium Roulant)  
[roche.georges@free.fr](mailto:roche.georges@free.fr)

et par courrier postal à :

UFOLEP du Var  
68 AVENUE VICTOR AGOSTINI  
83000 TOULON  
tel : 0494247287  
[odurand@laligue83.org](mailto:odurand@laligue83.org)

## 11. Planning

Pour les durée et nombres:

### **Samedi:**

2 essais libres: 6 min pour tous.

2 essais chrono: 5min pour tous. (1 essais compté sur les 2 meilleurs tours consécutifs afin d'établir les qualifs)

3 qualifications: 8min pour tous. (2 qualifs comptées sur l'addition de 2 tours consécutifs.)

### **Dimanche:**

4 finales élec: 11mn (3 meilleurs prisent en comptes)

3 finales th: 15mn (2 meilleurs prisent en comptes)

3 min entre chaque série sauf pour le thermique où c'est 10mn. Cela permet que les pilotes démarrent à la fin d'une série élec et non pendant. (*Bruit thermique : une table de chauffe sera prévue pour eux un peu à l'écart.*)

Veiller à ne pas perdre de temps au niveau du ramassage car on peut vite prendre du retard.

L'activité **CRAWLER** étant à l'écart de la piste, les épreuves auront lieu dès l'ouverture du site.

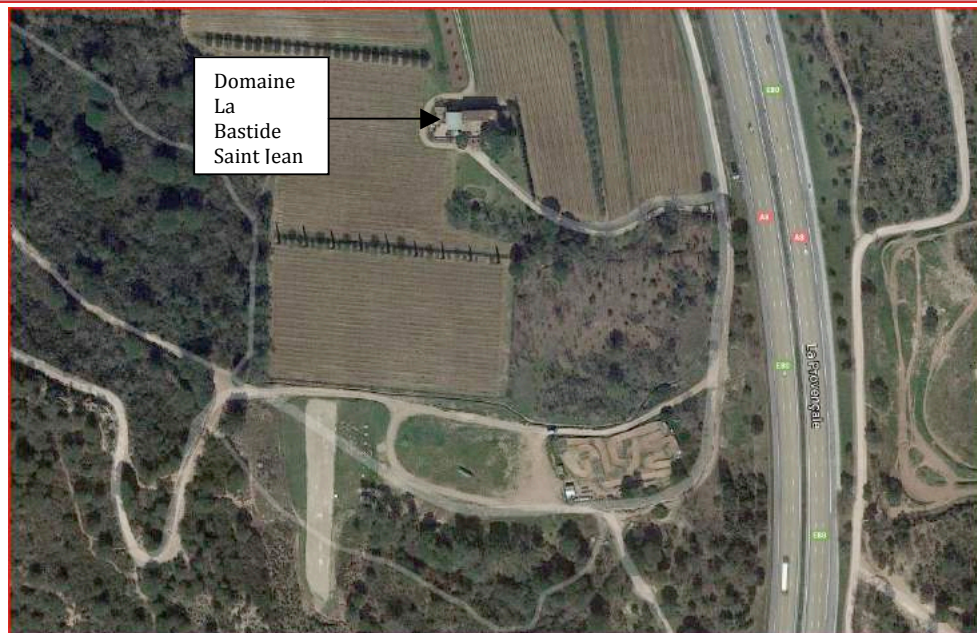
Tout le monde roule le même temps. (46 min le samedi et 45min (44min pour les élec) le dimanche.)

Pas de pose à midi (*les concurrents d'une série en attente prennent leur plateau repas*).

Une pause est faite le samedi après les essais chronos afin de laisser le temps d'établir les qualifications.

## 12. En route vers les Arcs-sur-Argens

Depuis l'autoroute A 8 sortie 36 direction Draguignan – Les Arcs puis prendre N555/D1555 route de Draguignan ensuite DN7 et sortir direction les Arcs *et là pas de soucis, ce sera bien fléché !*



Tous les infos sur le site : <http://www.les-tetes-en-lair.org/>

Localisation GPS

Latitude : 6.46529000  
Longitude : 43.42424000



## 14. Hébergement (à réserver obligatoirement)

### Campings :

#### **CAMPING L'EAU VIVE** ★★★

RN7 - Le Pont d'Argens  
83460 Les Arcs sur Argens  
**Tél:** 04 94 47 40 66

#### **Camping Les Cigales**

4, Rue de Jas de la Paro  
83490 LE MUY  
Mobil home Var  
**Tél.** 04 94 45 12 08

#### **Camping La Prairie**

83490 LE MUY  
**Tél. :** 02 72 88 03 70

#### **Camping de la vallée de Taradeau**

371, chemin Plan Guillet  
Départementale 73  
Route de Vidauban  
83460 TARADEAU  
**Tel :** 04 94 73 09 14  
**Email :**  
contact@campingdetaradeau.fr

#### **DOMAINE LES OMBRAGES (Camping)**

2230, chemin de Ramatuelle  
83550 VIDAUBAN  
**Tél. :** 04 94 73 06 95  
**E-mail :** lesombrages.83@gmail.com  
**Internet :** <http://www.domaine-lesombrages.com>

### Liste d'hôtels...

#### **HOTEL AURÉLIA** ★★

Le Pont d'Argens  
83460 Les Arcs sur Argens  
**Tél:** 04 94 47 49 69

#### **LE CHARLES** ★★

7 avenue Jean Jaurès  
83460 Les Arcs sur Argens  
**Tél:** 04 94 73 32 02

#### **HÔTEL 7**

4200, RD N7  
83550 Vidauban  
**Tél. :** 04 94 99 18 68  
**E-mail :** [hotel7@laposte.net](mailto:hotel7@laposte.net)  
**Internet :** <http://www.hotel7.fr>

#### **Hotel Formule 1**

Route de Thoronet  
Lieu dit "Le Clos"  
8334 60

LE CANNET DES MAURES  
FRANCE

**Tel :** (+33)891705268

**Fax :** (+33)494500619

#### **Hotel Formule 1**

Lieu dit " Les Châtaigniers"  
RN 7 - Carrefour des 4 chemins  
83520 ROQUEBRUNE-SUR-ARGENS  
**Tél :** (+33)891705252  
**Fax :** (+33)494195142

## 15. Restauration

*La restauration sera assurée aux abords de la piste le samedi midi, le samedi soir et le dimanche midi par un traiteur (confirmez vos repas à l'inscription avec la fiche repas).*

## 16. Fiches d'inscription

Dans la rubrique "**actualités**" (menu haut dans le site <http://samclap-ufolep.fr> ) vous pouvez accéder aux documents en format Word et les télécharger.

<http://samclap-ufolep.fr/index.php/actualites>

**Rappel** : ces fiches sont à renvoyer impérativement par mail

à **Georges ROCHE** (CNS Sam-Clap et secrétariat du Critérium National Roulant)  
[roche.georges@free.fr](mailto:roche.georges@free.fr)

ainsi qu'à **Patrick SAUNIER** [patrick.saunier5@wanadoo.fr](mailto:patrick.saunier5@wanadoo.fr)

et pour la gestion (courrier papier par la poste) à l'**UFOLEP du Var** à **Olivier DURAND** [odurand@laligue83.org](mailto:odurand@laligue83.org)

**Attention** : Le règlement des engagements se fera sur facture de l'**UFOLEP Nationale** adressée aux **Comités Départementaux** après le Critérium: ne pas envoyer de chèques à l'inscription.

**L'hébergement est à charge des participants qui gèrent eux-mêmes leurs réservations. Seuls les juges officiels sont pris en charge par l'UFOLEP (hébergement et restauration).**

**La restauration est à régler à l'UFOLEP 83 sur commande en utilisant la fiche repas.**

**RAPPEL** → les fiches d'inscription sont à télécharger au format Excel sur

**<http://samclap-ufolep.fr/index.php/actualite>**